

**ОПИСАНИЕ МЕСТОПОЛОЖЕНИЯ ГРАНИЦ**  
**граница х. Чумбур-Коса Маргаритовского сельского поселения Азовского района Ростовской**  
**области**  
(наименование объекта)

Прохождение границы		Описание прохождения границы
от точки	до точки	
1	2	3
1	2	граница проходит в северо-восточном направлении вдоль сельскохозяйственных угодий
2	3	граница проходит в юго-восточном направлении вдоль сельскохозяйственных угодий
3	4	граница проходит в юго-восточном направлении вдоль дороги
4	5	граница проходит в юго-восточном направлении вдоль дороги
5	6	граница проходит в восточном направлении вдоль дороги
6	7	граница проходит в южном направлении вдоль дороги
7	8	граница проходит в южном направлении вдоль дороги
8	9	граница проходит в южном направлении вдоль дороги
9	10	граница проходит в южном направлении вдоль дороги
10	11	граница проходит в южном направлении вдоль дороги
11	12	граница проходит в юго- западном направлении вдоль дороги
12	13	граница проходит в юго- западном направлении вдоль дороги
13	14	граница проходит в юго- западном направлении вдоль дороги
14	15	граница проходит в южном направлении вдоль дороги
15	16	граница проходит в южном направлении вдоль дороги
16	17	граница проходит в юго- западном направлении вдоль дороги
17	18	граница проходит в юго- западном направлении вдоль дороги
18	19	граница проходит в юго- западном направлении вдоль дороги
19	20	граница проходит в юго- западном направлении вдоль дороги
20	21	граница проходит в юго- западном направлении вдоль дороги
21	22	граница проходит в южном направлении вдоль дороги
22	23	граница проходит в юго- западном направлении вдоль дороги
23	24	граница проходит в юго- западном направлении вдоль дороги
24	25	граница проходит в западном направлении

**ОПИСАНИЕ МЕСТОПОЛОЖЕНИЯ ГРАНИЦ**  
**граница х. Чумбур-Коса Маргаритовского сельского поселения Азовского района Ростовской**  
**области**  
(наименование объекта)

1	2	3
		вдоль дороги
25	26	граница проходит в западном направлении вдоль дороги
26	27	граница проходит в юго- западном направлении вдоль дороги
27	28	граница проходит в юго- западном направлении вдоль дороги
28	29	граница проходит в юго- западном направлении вдоль дороги
29	30	граница проходит в северном направлении вдоль лесополосы
30	31	граница проходит в северном направлении вдоль лесополосы
31	32	граница проходит в северном направлении вдоль лесополосы
32	33	граница проходит в северном направлении вдоль лесополосы
33	34	граница проходит в северном направлении вдоль лесополосы
34	35	граница проходит в северном направлении вдоль лесополосы
35	36	граница проходит в западном направлении вдоль сельскохозяйственных угодий
36	37	граница проходит в западном направлении вдоль сельскохозяйственных угодий
37	38	граница проходит в северном направлении вдоль лесополосы
38	39	граница проходит в северном направлении вдоль лесополосы
39	40	граница проходит в западном направлении вдоль лесополосы
40	41	граница проходит в западном направлении вдоль лесополосы
41	42	граница проходит в западном направлении вдоль лесополосы
42	43	граница проходит в северо-западном направлении вдоль лесополосы
43	44	граница проходит в северо-западном направлении вдоль лесополосы
44	45	граница проходит в западном направлении вдоль лесополосы
45	46	граница проходит в западном направлении вдоль лесополосы
46	47	граница проходит в северном направлении вдоль дороги
47	48	граница проходит в северном направлении вдоль дороги
48	49	граница проходит в северо-восточном направлении вдоль дороги
49	50	граница проходит в северном направлении вдоль сельскохозяйственных угодий

**ОПИСАНИЕ МЕСТОПОЛОЖЕНИЯ ГРАНИЦ**  
**граница х. Чумбур-Коса Маргаритовского сельского поселения Азовского района Ростовской**  
**области**  
(наименование объекта)

<b>1</b>	<b>2</b>	<b>3</b>
50	51	граница проходит в восточном направлении вдоль сельскохозяйственных угодий
51	52	граница проходит в восточном направлении вдоль сельскохозяйственных угодий
52	53	граница проходит в северном направлении вдоль сельскохозяйственных угодий
53	54	граница проходит в северо-восточном направлении вдоль сельскохозяйственных угодий
54	1	граница проходит в восточном направлении вдоль сельскохозяйственных угодий

**ОПИСАНИЕ МЕСТОПОЛОЖЕНИЯ ГРАНИЦ****граница х. Чумбур-Коса Маргаритовского сельского поселения Азовского района Ростовской области**

(наименование объекта, местоположение границ которого описано (далее -объект))

**Сведения об объекте**

<b>№ п/п</b>	<b>Характеристики объекта</b>	<b>Описание характеристик</b>
<b>1</b>	<b>2</b>	<b>3</b>
1	Местоположение объекта	х. Чумбур-Коса Маргаритовского сельского поселения Азовского района Ростовской области
2	Площадь объекта $\pm$ величина погрешности определения площади ( $P \pm \Delta P$ )	1126434 $\pm$ 371 кв.м
3	Иные характеристики объекта	—

**ОПИСАНИЕ МЕСТОПОЛОЖЕНИЯ ГРАНИЦ**

**граница х. Чумбур-Коса Маргаритовского сельского поселения Азовского района Ростовской области**

(наименование объекта, местоположение границ которого описано (далее – объект))

**Сведения о местоположении границ объекта****1. Система координат МСК-61, зона 1****2. Сведения о характерных точках границ объекта**

Обозначение характерных точек границ	Координаты, м		Метод определения координат характерной точки	Средняя квадратическая погрешность положения характерной точки (M <sub>t</sub> ), м	Описание обозначения точки на местности (при наличии)
	X	Y			
1	2	3	4	5	6
1	391942,72	1369155,22	Картометрический метод	0,10	—
2	392175,02	1369871,00	Картометрический метод	0,10	—
3	391986,18	1370368,72	Картометрический метод	0,10	—
4	391948,11	1370401,15	Картометрический метод	0,10	—
5	391865,03	1370484,95	Картометрический метод	0,10	—
6	391857,19	1370513,91	Картометрический метод	0,10	—
7	391814,22	1370504,02	Картометрический метод	0,10	—
8	391772,83	1370505,16	Картометрический метод	0,10	—
9	391717,01	1370510,86	Картометрический метод	0,10	—
10	391664,79	1370513,32	Картометрический метод	0,10	—
11	391651,86	1370508,70	Картометрический метод	0,10	—
12	391624,15	1370477,30	Картометрический метод	0,10	—
13	391592,29	1370437,12	Картометрический метод	0,10	—
14	391564,12	1370418,19	Картометрический метод	0,10	—
15	391531,33	1370410,34	Картометрический метод	0,10	—
16	391514,71	1370408,95	Картометрический метод	0,10	—
17	391503,63	1370398,79	Картометрический метод	0,10	—
18	391489,52	1370391,26	Картометрический метод	0,10	—
19	391468,91	1370373,08	Картометрический метод	0,10	—
20	391392,73	1370293,63	Картометрический метод	0,10	—
21	391382,77	1370288,23	Картометрический метод	0,10	—
22	391240,95	1370337,93	Картометрический метод	0,10	—

**ОПИСАНИЕ МЕСТОПОЛОЖЕНИЯ ГРАНИЦ**  
**граница х. Чумбур-Коса Маргаритовского сельского поселения Азовского района Ростовской области**

(наименование объекта, местоположение границ которого описано (далее – объект))

**Сведения о местоположении границ объекта**

1	2	3	4	5	6
23	391229,49	1370327,51	Картометрический метод	0,10	—
24	391223,40	1370325,23	Картометрический метод	0,10	—
25	391215,00	1370304,23	Картометрический метод	0,10	—
26	391178,10	1370180,33	Картометрический метод	0,10	—
27	391138,18	1370069,41	Картометрический метод	0,10	—
28	391045,80	1369828,13	Картометрический метод	0,10	—
29	390945,60	1369562,93	Картометрический метод	0,10	—
30	390955,99	1369562,82	Картометрический метод	0,10	—
31	391214,75	1369560,03	Картометрический метод	0,10	—
32	391424,10	1369560,83	Картометрический метод	0,10	—
33	391498,80	1369557,99	Картометрический метод	0,10	—
34	391526,75	1369554,58	Картометрический метод	0,10	—
35	391542,60	1369538,03	Картометрический метод	0,10	—
36	391537,80	1369466,33	Картометрический метод	0,10	—
37	391526,10	1369372,43	Картометрический метод	0,10	—
38	391535,40	1369372,73	Картометрический метод	0,10	—
39	391540,80	1369365,23	Картометрический метод	0,10	—
40	391542,90	1369353,53	Картометрический метод	0,10	—
41	391533,00	1369229,93	Картометрический метод	0,10	—
42	391531,20	1369170,23	Картометрический метод	0,10	—
43	391551,60	1369130,63	Картометрический метод	0,10	—
44	391575,90	1369061,33	Картометрический метод	0,10	—
45	391580,10	1368968,33	Картометрический метод	0,10	—
46	391581,00	1368899,33	Картометрический метод	0,10	—
47	391635,27	1368878,25	Картометрический метод	0,10	—
48	391705,16	1368874,15	Картометрический метод	0,10	—
49	391739,36	1368891,92	Картометрический метод	0,10	—

**ОПИСАНИЕ МЕСТОПОЛОЖЕНИЯ ГРАНИЦ**

**граница х. Чумбур-Коса Маргаритовского сельского поселения Азовского района Ростовской области**

(наименование объекта, местоположение границ которого описано (далее – объект))

**Сведения о местоположении границ объекта**

1	2	3	4	5	6
50	391783,75	1368882,96	Картометрический метод	0,10	—
51	391796,98	1368910,80	Картометрический метод	0,10	—
52	391809,76	1368926,39	Картометрический метод	0,10	—
53	391849,97	1368921,40	Картометрический метод	0,10	—
54	391914,67	1368971,96	Картометрический метод	0,10	—
1	391942,72	1369155,22	Картометрический метод	0,10	—

**3. Сведения о характерных точках части (частей) границы объекта**

Обозначение характерных точек части границы	Координаты, м		Метод определения координат характерной точки	Средняя квадратическая погрешность положения характерной точки ( $M_t$ ), м	Описание обозначения точки на местности (при наличии)
	X	Y			
1	2	3	4	5	6
Часть №					



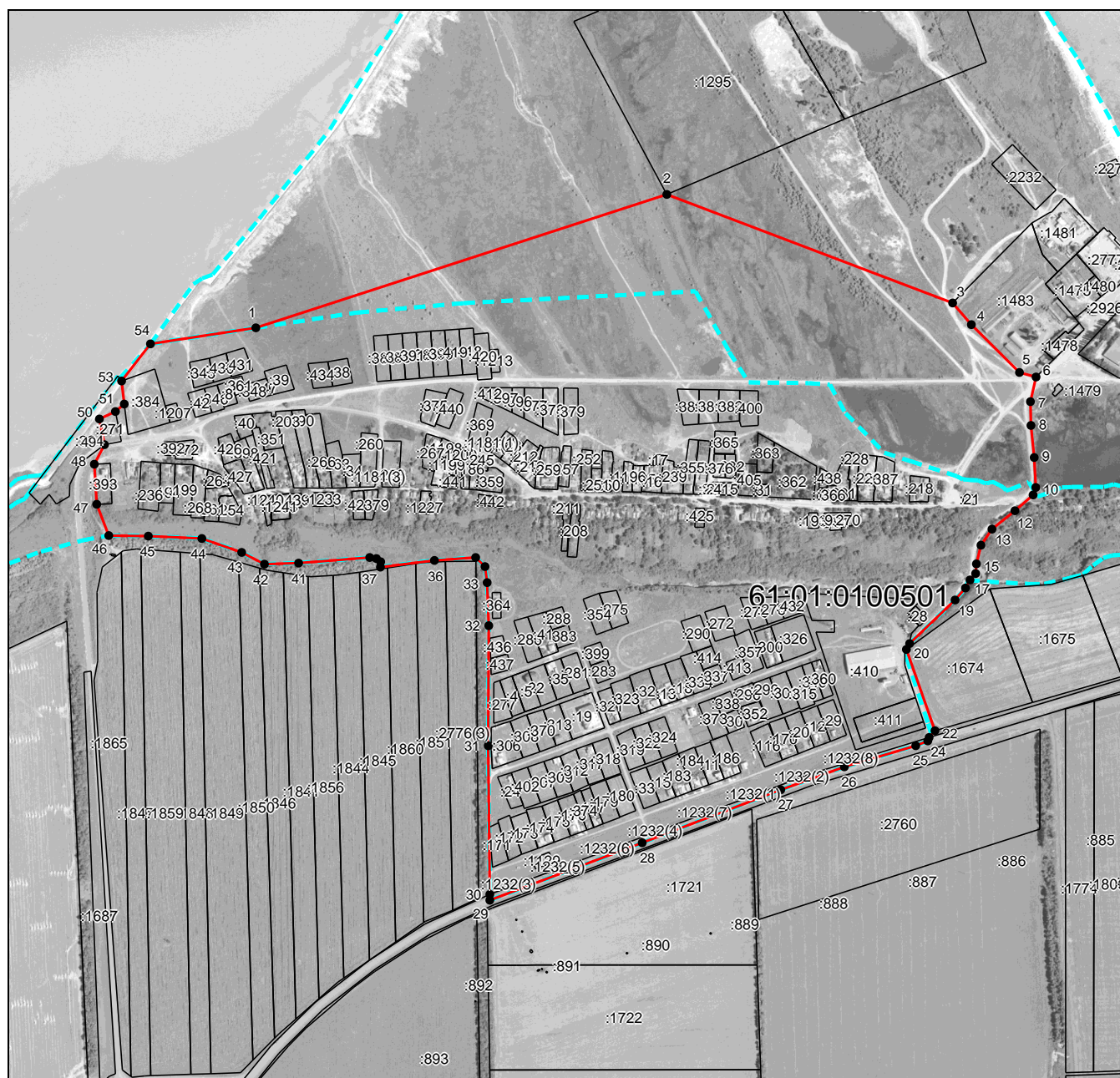


## ОПИСАНИЕ МЕСТОПОЛОЖЕНИЯ ГРАНИЦ

### граница х. Чумбур-Коса Маргаритовского сельского поселения Азовского района Ростовской области

(наименование объекта, местоположение границ которого описано (далее – объект))

### План границ объекта



Масштаб 1: 11000

#### Используемые условные знаки и обозначения:

	– граница объекта,
	– граница кадастрового квартала
	– граница земельного участка,
	– характерная точка объекта.

Подпись \_\_\_\_\_ Дата 27 июля 2020 г.

Место для оттиска печати (при наличии) лица, составившего описание местоположения границ объекта